

CS 8100

Po prostu
wyrafinowany



Nowa panorama CS 8100 - Przyjazna i zaawansowana technologia

Tego właśnie potrzebujesz! Najwyższej jakości obrazy w kilka sekund.

Poznaj CS 8100 – nowoczesny aparat pantomograficzny idealny do codziennej pracy Twojego Gabinetu.

CS 8100 łączy w sobie zaawansowaną technologię, nowoczesny design oraz wyjątkową ergonomię. Zaprojektowaliśmy go tak aby w kilka sekund dostarczył Ci krystalicznie czyste, wysokiej jakości obrazy.

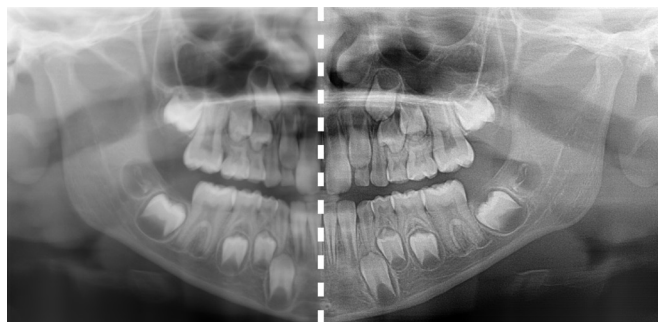
- Kompaktowa, ergonomiczna konstrukcja, małe wymiary – idealny dla wąskich gabinetów
- Wszechstronne oprogramowanie zaspokajające codzienne potrzeby praktyki
- Błyskawiczne programy i filtry korekcyjne
- Obraz dostępny już od 10 sekund
- Wygodne i praktyczne pozycjonowanie twarzą w twarz
- Wygodny dostęp dla osób niepełnosprawnych
- W pakiecie przyjazna użytkownikowi platforma oprogramowania



Niewielkie rozmiary – wielkie możliwości

Aparat przyjazny dla lekarza i pacjenta

Dzięki nowemu pantomografowi CS 8100 lekarz uzyskuje ostre, szczegółowe i wysoko kontrastowe zdjęcia. Połączenie generatora wysokiej częstotliwości, sensora w zaawansowanej technologii CMOS oraz systemu redukcji wibracji zapewnia płynne i natychmiastowe przetwarzanie obrazu. Projektując CS 8100 nie zapomnieliśmy o również o pacjencie. Otwarta konstrukcja aparatu oraz unikalny i ergonomiczny system pozycjonowania zapewnią wyjątkowy komfort osobie badanej.



CS 8100 – zaprojektowany aby ułatwić codzienną pracę

Dzięki intuicyjnemu i łatwemu w obsłudze oprogramowaniu wykonywanie badań z aparatem CS 8100 jest wyjątkowo szybkie i przyjazne. Predefiniowane programy dostosowane do budowy

morfologicznej różnych pacjentów (kształt łuku zębowego) w istotny sposób ograniczają częste błędy pozycjonowania. Co więcej, innowacyjny, automatyczny system redukcji szumów i korekcji błędów znacząco poprawi jakość otrzymanego obrazu.

Nieoceniona jakość dla Twojej praktyki

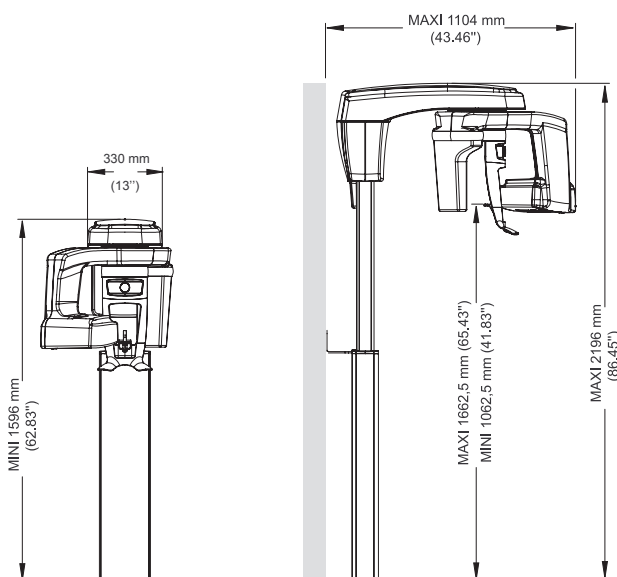
Aparat CS 8100 jest wszechstronny. Zapewni Tobie i Twoim pacjentom standardowe wysokiej jakości zdjęcia pantomograficzne, segmentowe, obrazy stawów skroniowo – żuchwowych (TMJ) a także zdjęcia zatok szczękowych. Dzięki unikalnej funkcji „2D+” uzyskasz poglądowe wizualizacje trójwymiarowe (3D like) przydatne w obrazowaniu obszaru policzkowo - językowego z możliwością generowania wysokiej ostrości skanów wycinkowych.

Technologia i ergonomia w jednym

Aparat CS 8100 to nie tylko wysoka jakość obrazowania. To także ergonomia – urządzenie jest bardzo łatwe w instalacji i użytkowaniu. Karta Ethernet bezpośrednio połączy aparat z siecią w Twojej praktyce. Co również ważne, większość akcji serwisowych może być realizowanych zdalnie, bez wizyty inżyniera serwisu. Dzięki temu rozwiązaniu unikniesz przestoju aparatu i zredukujesz ewentualne koszty serwisowe.

Specyfikacja techniczna

Napięcie lampy	60 - 90 kV
Prąd lampy	2 - 15 mA
Częstotliwość	140 kHz
Ognisko	0.5 mm (IEC 60336)
Technologia sensora	CMOS
Matryca sensora	64 x 1312 pixels
Pole obrazowania	6.4 x 131.2 mm
Skala szarości	4096 - 12 bits
Powiększenie	1.2 (± 10%)
Wykonywane typy badań	Zdjęcia panoramiczne, panoramy segmentowe, zdjęcia zatok szczękowych, zdjęcia stawów skroniowo-żuchwowych (LA TMJ x 2, LA TMJ x 4)
Typy ekspozycji	4 wielkości pacjenta (dziecko, mały, średni, duży)
Czas ekspozycji	4 to 14 sekund
Napięcie zasilające (AC)	220 - 240 V - 50/60 Hz 100 - 130 V - 50/60 Hz
Waga	72 kg (158.7 lb.)



Wymiary urządzenia: 330 (L) x 894 (D) x 1596 (H) mm

Minimalna wymagana powierzchnia do instalacji urządzenia: 1200 (L) x 1400 (D) x 2400 (H) mm

Chcesz się dowiedzieć więcej?

Zamów bezpłatną prezentację w Twoim Gabinetce: **501 242 101, 71 781 84 62**

lub odwiedź naszą stronę internetową: www.Optident.pl

Optident jest Wyłącznym Dystrybutorem Carestream Dental w Polsce.

Optident S. J., 53-032 Wrocław, ul. Jeździecka 12, tel. 071 781 84 62, 0501 242 101

Optident
DIGITAL DENTAL SOLUTIONS