



# Kodak RVG 6500

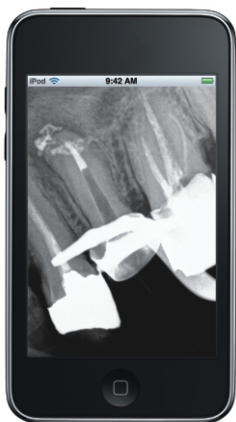
Radiowizjografia cyfrowa

Najlepsza cyfrowa technologia RVG...teraz dostępna w wersji bezprzewodowej

Cyfrowy system Kodak RVG 6500 jest pierwszym na rynku sensorem współpracującym ze stabilną technologią bezprzewodową Wi-Fi. Zapewnia on najwyższą na rynku jakość obrazu (rozdzielczość 20 lp /mm), taką samą, jak przewodowy system RVG 6100 KODAK.

Innowacyjna technologia oparta na włóknie fibrooptycznym zastosowana w systemie RVG 6500 zapewnia ponad 60 % lepszą rozdzielczość niż konkurencyjne produkty.

Dzięki temu otrzymasz ostrzejsze i bardziej wyraziste obrazy szczegółów anatomicznych..



## Nowy wymiar mobilnej technologii

Sensor RVG 6500 jest wszechstronny!

Nie tylko współpracuje ze standardowym komputerem PC, od dziś jest także kompatybilny z produktami Apple – Ipod / IFone.

Po zainstalowaniu specjalnej aplikacji Twój IPod / IFone stanie się funkcjonalną przeglądarką obrazów z RVG 6500. Teraz użytkownik w łatwy sposób może przeglądać, i zapisywać obrazy na swoim Ipod / IFone i przysyłać do komputera.\*

## Pozycjonowanie jeszcze łatwiejsze niż dotychczas...

Dokładne pozycjonowanie to klucz do uzyskania zdjęć wysokiej jakości.

Dlatego też w RVG 6500 po raz pierwszy zastosowano

IPS – Inteligentny System Pozycjonowania. To rewolucyjne rozwiązanie

daje pewność, że wiązka promieniowania X trafia dokładnie

w sensor. System IPS umożliwia szybkie pozycjonowanie

po umieszczeniu sensora w jamie ustnej pacjenta,

a także natychmiast informuje czy jego pozycja jest

prawidłowa. Dzięki IPS w prosty sposób uzyskasz

zdjęcia wysokiej jakości, zredukujesz często

popętniane błędy pozycjonowania i wynikającą nich

konieczność ponownej ekspozycji.

## Pozostałe atuty systemu RVG 6500:

- łączność w stabilnej technologii bezprzewodowej Wi-Fi zapewniająca bezpieczny i szybki transfer danych
- dostępność sensorów w trzech rozmiarach\*\*
- ergonomia kształtu sensorów zapewniająca komfort pacjenta
- trwałość i stabilność mocowania kabla z tyłu sensora.

\*Do celów diagnostycznych należy oglądać zdjęcia na ekranie monitora komputerowego

\*\* System pozycjonowania IPS nie współpracuje z najmniejszym sensorem (rozmiar 0)

**Kodak** Dental Systems





## Technologia, stworzona dla ciebie

### Optymalne połączenie. Doskonała komunikacja

System RVG 6500 sprawdza się w nawet najbardziej wymagających badaniach diagnostycznych. Może on być używany w różnych konfiguracjach.

Dlatego RVG 6500 jest idealnym i wszechstronnym rozwiązaniem działającym zarówno w małych praktykach, jak i gabinetach z wieloma unitami stomatologicznymi. Obsługa sensora jest intuicyjna, łatwa i przyjazna dla użytkownika, a także kompatybilna z oprogramowaniem wykorzystującym standard TWAIN.

### Postawiliśmy na trwałość

System RVG 6500 był starannie testowany pod kątem maksymalnej niezawodności. Poczynając od sprawdzenia wytrzymałości na wielokrotne upadki, kończąc na tysiącach skręceń przewodu. Całkowita wodoszczelność sensora pozwala na dokładną dezynfekcję powierzchni. Opracowany w laboratoriach KODAK system antywstrząsowy zapewnia ochronę przed upadkami, uderzeniami i podobnymi zdarzeniami. Specjalny ekran zapobiega uszkodzeniom sensora podczas wielokrotnych ekspozycji.

### SPECYFIKACJA TECHNICZNA

Technologia sensora	CMOS, scyntylator, włókno optyczne z systemem antywstrząsowym		
	Sensor w rozmiarze 0	Sensor w rozmiarze 1	Sensor w rozmiarze 2
Rzeczywista rozdzielczość obrazu	15 lp / mm	> 20 lp / mm	> 20 lp / mm
Rozmiar plamki (pixel size)	18,5 µm	18,5 µm	18,5 µm
Wymiary zewnętrzne	22.2 x 30.8 mm	27.5 x 37.7 mm	32.2 x 44.1 mm
Powierzchnia aktywna sensora	17 x 22 mm	22 x 30 mm	27 x 36 mm
Rozdzielczość matrycy	900 x 1200	1200 x 1600	1440 x 1920
Technologia bezprzewodowa	Wi-Fi 812-11g		
Bateria	Litowa		
Ilość zdjęć przy całkowitym naładowaniu baterii	Ok. 180 zdjęć		
Wymiary nadajnika Wi - Fi (z systemem IPS)	83 (wys.)x 47 (szer.) x 16 (głębokość)		